

**FLUKE®**

# Fluke VR1710 Enfase nettkvalitetsovervåker

**Brukervennlig løsning for å avdekke og registrere nettkvalitetsproblemer**



**Fluke.** *Keeping your world up and running.®*

**Fluke Norge AS**  
Postboks 6054 Etterstad  
0601 Oslo  
Tlf: 800 18 227  
Fax: 800 18 228  
E-mail: [info.no@fluke.com](mailto:info.no@fluke.com)  
**Web: [www.fluke.no](http://www.fluke.no)**

© Copyright 2007 Fluke Corporation. Med enerett.  
Trykt i Nederland 10/2007. Informasjonen kan  
endres uten varsel. Vi tar forbehold om trykkfeil.

Pub\_ID: 11298-nor

# Fluke VR1710

## Enfase nettkvalitetsovervåker

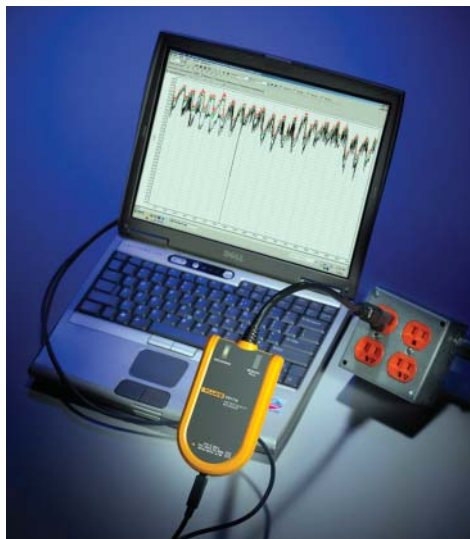
FLUKE®



Fluke VR1710



Fluke VR1710 og tilbehør



Leveres med PowerLog-programvare

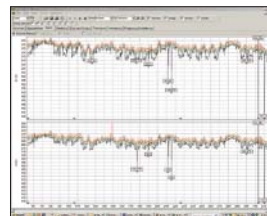
### Brukervennlig løsning for å avdekke og registrere nettkvalitetsproblemer

Fluke VR1710 er en enfase, nettkvalitetsovervåker som gir rask og enkel registrering av spenningstrender, avbrudd, harmoniske og generell nettkvalitet, inkludert fall og variasjoner, for å hjelpe vedlikeholdspersonell til å enkelt kunne finne årsaken til spenningsproblemer. Nettkvalitetsparametere, inkludert RMS-gjennomsnitt, transienter, flimmer og harmoniske opp til den 32., registreres ved hjelp av en brukerdefinert gjennomsnittperiode fra 3 sekunder til 10 minutter.

- Tydelig grafisk oppsummering av data og en rask oversikt over nøkkelparametrene for nettkvaliteten
- På et fullstendig bilde med min-, maks- og gjennomsnittsverdier for RMS (1/4-syklus), med tidsmarkering
- Se detaljene med faktisk transientvisning (> 100 µs) med tidsmarkering
- Omfattende analyse av individuelle harmoniske og THD-verdier med trender
- Ekstern tilgang via et eksternt modem

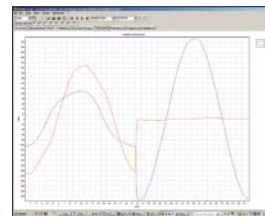
### Bruksområder

- **Spenningsregistrering** – overvåker og registrerer matespenning, måler gjennomsnitts-, minimums- og maksimumsverdier for RMS og kontrollerer om spenningen i uttaket er innenfor toleranseområdet.
- **Forvrengningsmåling** – måler frekvens og harmoniske, kontrollerer om forvrengingsbelastningene (UPS-systemer, motorer osv.) påvirker annet utstyr.
- **Flimmermåling** – angir hvordan bytting av belastninger påvirker belysningsssystemer.
- **Spenningstransienter** – registrerer forbigående øyeblikkshendelser som kan påvirke utstyret, hele kurveformen registreres med dato, tidsmarkering og varighet.

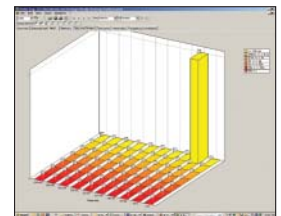


**PowerLog-oppsett** – enkelt oppsett av internklokke, loggeperioder og intervaller med standardverdier for raske resultater.

**PowerLog-visning** – datapresentasjon som viser RMS-spenning og harmoniske trender, faktiske transienter, oppsummeringsinformasjon og statistikk i henhold til ENS0160.



**Faktisk transient-visning (> 100 µs) med tidsmarkering** – identifiserer raskt problemer med grafisk programvare som følger med.



**Statistisk analyse av spenningshendelse** – reduserer analysertiden ved å spore hendelsesmengder og -størrelser.

### Spesifikasjoner

(Se Flukes hjemmeside for mer detaljerte spesifikasjoner)

Driftsspenning	70 V til 300 V
Min./Maks./Gj.snitt RMS-verdi	Oppløsning 0,125 V
Antall hendelser	175 000
Fall/forstyrrelser	Ja
Tidsoppløsning	5 ms
Spenningsoppløsning	0,125 V
Overspenninger	Ja
Frekvens	Ja
Måling av harmoniske	EN 61000-4-7 (opp til 32.)
Flimmermåling	EN 61000-4-15
Antall registreringskanaler	1 fase til nøytral 2 fase/nøytral til jord
Loggetid	1 dag til 339 dager avhengig av gjennomsnittstid fra 1 sekund til 20 minutter
Transienter	Ja (> 100 µs)
Frekvensområde	50 Hz ± 1 Hz og 60 Hz ± 1 Hz
Sikkerhetskategori/godkjenning	CAT II 300 V

### Inkludert tilbehør

Tilkoblingsklar Fluke VR1710, USB-kabel, PowerLog-programvare-CD, universelle strømadaptere

### Bestillingsinformasjon

VR1710 nettkvalitetsovervåker

**Skjerm:** LED  
**Størrelse (H x B x D):** 23 x 19,75 x 22,2 cm

**Vekt:** 0,8 kg  
**To års garanti**